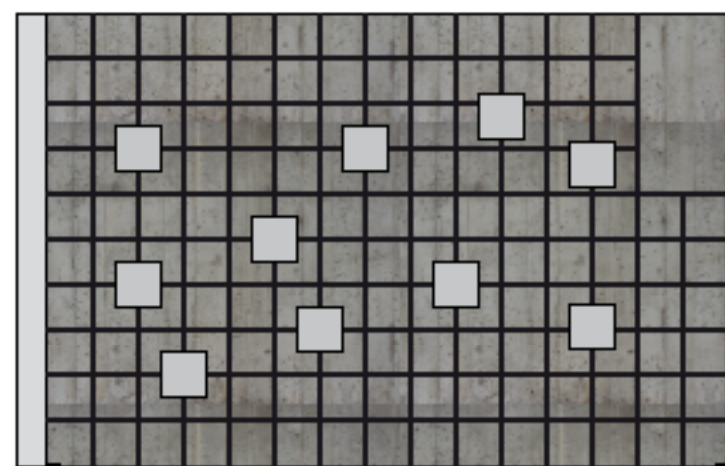


ZIEL DES ENTWURFS IST ES, EINEN ORT ZU SCHAFFEN DER DURCH SEINE VARIABILITÄT EINER VIELZAHL VON NUTZUNGEN RECHNUNG TRAGEN KANN. DER EHEMALIGE EUROPABRUNNEN EIGNET SICH AUFGRUND SEINER LAGE AM ERNST-REUTER-PLATZ BESONDERS ALS INFORMATIONS- UND AUSSTELLUNGSPUNKT. WER VOM BAHNHOF IN RICHTUNG ALTSTADT GEHT, MUSS AN DIESEM ORT VORBEI. DESHALB SCHAFFEN WIR NICHT NUR EINEN INNERSTÄDTISCHEN TREFFPUNKT UND AUFENTHALTSORT, SONDERN AUCH EINEN ORT AN DEM MAN SICH ÜBER DIE KULTURELLEN EREIGNISSE IN REGENSBURG INFORMIEREN KANN, BEVOR MAN DIE EIGENTLICHE ALTSTADT BETRITT. DIESER ORT BIETET JUNGEN KÜNSTLERN DIE MÖGLICHKEIT IHRE BOTSCHAFT ZU VERMITTELN UND EINEM BREITEN PUBLIKUM NÄHER ZU BRINGEN. AUF ANREGUNG DES DERZEITIGEN NUTZERS, WURDE DER RAUM UNTERHALB DES BRUNNENDECKELS ZUM ARBEITS- UND AUSSTELLUNGSPUNKT AUSGEBAUT UND IM EHEMALIGEN PUMPENRAUM DURCH EINE TEEKÜCHE UND EIN WC ERWEITERT. DIES ERST MACHT EINE EFFEKTIVE NUTZUNG DES RAUMES MÖGLICH. DER NEUENTSTANDENE STAHLKUBUS IST LEICHT VOM GRUNDNIVEAU ABGEHOVEN UND SCHEINT ZU SCHWEBEN. DADURCH WIRD AUCH DIE BELICHTUNG DES DARUNTER LIEGENDEN ARBEITS- UND AUSSTELLUNGSPUNKTES GEWÄHRLEISTET. AUF DER PLATTFORM SELBST IST EIN SCHIENENSYSTEM ABGEBRACHT, DASS ES ERMÖGLICHT VERSCHIEDENSTE MÖBEL FEST MIT DIESER ZU VERBINDEN. DIE MÖBEL SELBST BLEIBEN DABEI VERSCHIEBBAR, SODASS JE NACH NUTZER DER RAUM INDIVIDUELL GESTALTET WERDEN KANN. SO SIND BEISPIELSWEISE DIA ODER FILMVORTRÄGE DENKBAR, WIE SIE ZUM HEUTIGEN ZEITPUNKT AUCH SCHON STATTFINDEN



PESPEKTIVE_UG_AUSSTELLUNG



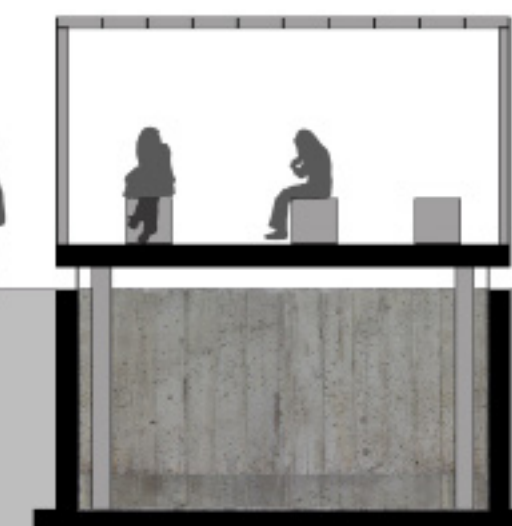
GRUNDRISS_PLATEAU_M 1/50



GRUNDRISS_UG_M 1/50



LÄNGSSCHNITT_M 1/50

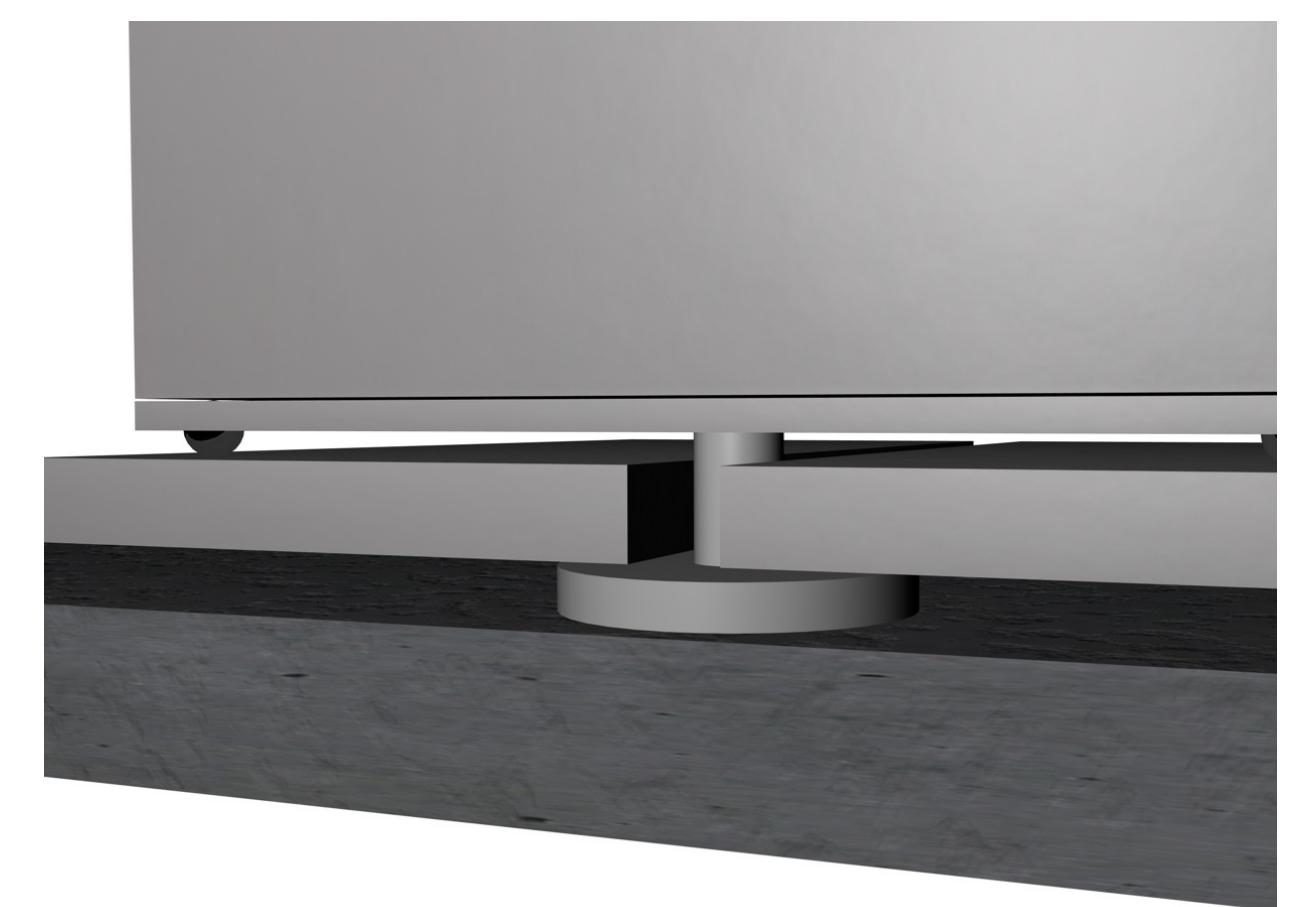
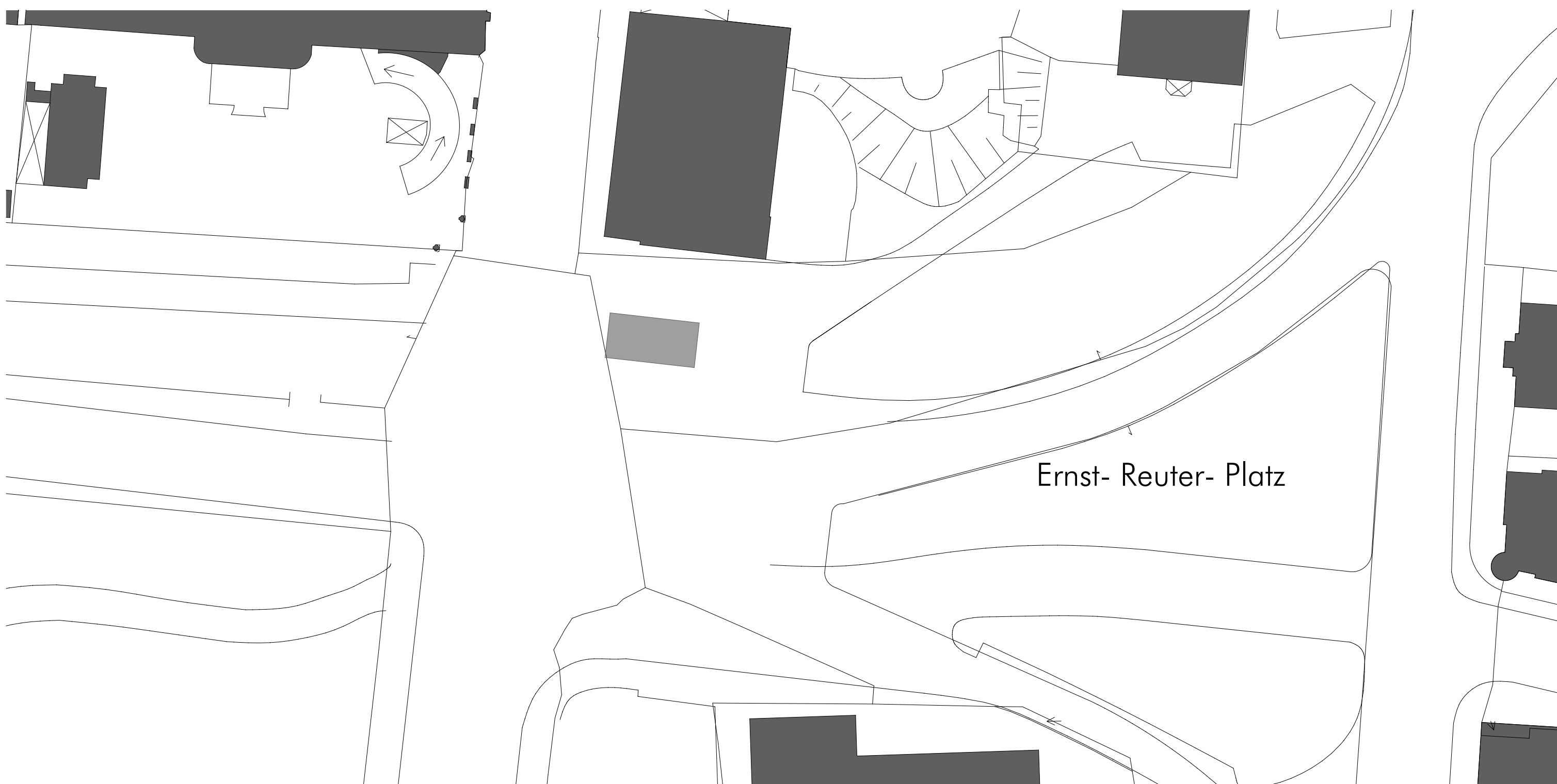


QUERSCHNITT_M 1/50



LAGEPLAN_M 1/500

PERSPEKTIVE_SÜD-WEST



DETAIL_SCHIENENSYSTEM